

ZÄHLMITTELE INSEKTENSOMMER

Erste Zählung 2. bis 11. Juni 2023



Insekten zählen

Wo: Egal ob auf der Wiese oder am Balkon: Notiere alle Insekten, die du in deinem Beobachtungsraum entdecken kannst. Der Beobachtungsraum sollte maximal zehn Meter im Umkreis umfassen.

Wie: Gib von jedem Insekt, das du entdeckst und bestimmen kannst, die höchste Anzahl an.

Wie lange: Für das Beobachten und Zählen solltest du dir maximal eine Stunde Zeit nehmen.

Insekten melden

Deine Meldung kannst du über www.lbv.de/insektensommer an den LBV schicken.

Du kannst deine Ergebnisse auch über die App „NABU Insekten-sommer“ einreichen.

Meldungen per Post, E-Mail oder Telefon sind nicht möglich.

Bis **18. Juni 2023** kannst du online und per App Insekten melden.

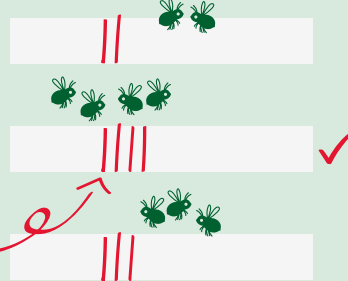
ZÄHL-BEISPIEL:

Wenn du zwei Ackerhummeln zur gleichen Zeit siehst, mache zwei Striche für die Zahl 2.

Wenn du danach vier Ackerhummeln gleichzeitig siehst, ergänze zwei Striche für die Anzahl 4.

Wenn du später drei Ackerhummeln siehst, bleibt die höchste Anzahl, in diesem Fall 4, bestehen. Du machst keine weiteren Stiche.

ACKERHUMMEL



Zum Mitnehmen 2 x falten!

WEITERE INSEKTEN

.....

 höchste Anzahl

.....

 höchste Anzahl

.....

 höchste Anzahl

.....

 höchste Anzahl

.....

 höchste Anzahl

.....

 höchste Anzahl



Lerne Insekten digital kennen

Mit dem Insektentrainer kannst du die Welt der Insekten entdecken und sie interaktiv bestimmen: www.insektentrainer.de

UNSERE TOP 8

TAGPFAUENAUGE



.....
 höchste Anzahl

ADMIRAL



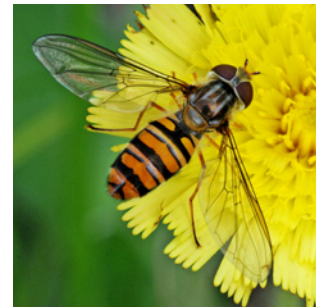
.....
 höchste Anzahl

STEINHUMMEL



.....
 höchste Anzahl

HAINSCHEWBLIEGE



.....
 höchste Anzahl

ASIATISCHER MARIENKÄFER



.....
 höchste Anzahl

BLUTZIKADE



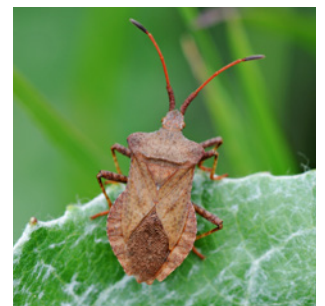
.....
 höchste Anzahl

FLORFLIEGE



.....
 höchste Anzahl

LEDERWANZE



.....
 höchste Anzahl

HUMMELN AM HINTERN ERKENNEN

Der Insektensommer summt jetzt mit (d)einer Entdeckungsfrage:

Jeder kennt sie. Jeder liebt sie: die plüschigen Summer und Brummer – die Hummeln. Sie sind gute Flieger und so niedlich wie nützlich. Bei der Entdeckungsfrage kannst du ganz leicht beim Insektensommer mitmachen und nur diese Hummeln melden.

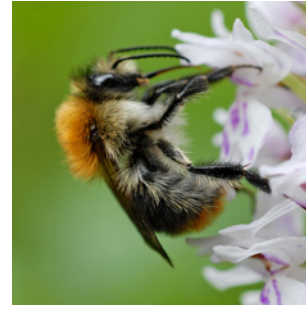
Drei der häufigsten Hummeln bei uns sind:

Ackerhummel, Erdhummel und Steinhummel.* Kannst du die Hummeln am Hintern erkennen? Viele Hummelarten kann man an ihrer Farbgebung unterscheiden. Hierbei ist es wichtig darauf zu achten, ob das gesamte Hinterteil oder nur die Spitze gefärbt ist, welche Farben vorhanden sind und wie viele Streifen es sind. Wir sind gespannt auf deine Entdeckungen.

Mehr Infos zu Hummeln und wie du sie erkennst unter www.lbv.de/insektensommer.

* Es gibt ein paar (seltener) Doppelgänger unter den Hummeln, deshalb sprechen wir hier von Artengruppen.

ACKERHUMMEL



höchste Anzahl

STEINHUMMEL



höchste Anzahl

ERDHUMMEL



höchste Anzahl

Der Insektensommer ist eine gemeinsame Aktion von LBV und seinem bundesweiten Partner NABU (sowie der Plattform naturgucker.de).
© 2023 LBV, Eisvogelweg 1, 91161 Hilpoltstein, www.lbv.de
Fotos: Dr. Eberhard Pfeuffer (2), Oliver Wittig, Frank Hecker
Grafik: publicgarden GmbH Berlin

Zum Mitnehmen 2 x falten!

KANNST DU HUMMELN AM HINTERN ERKENNEN?

Folge diesen Fragen, um eine Hummel zu bestimmen

1 Hat die Hummel gelbe Streifen?

JA, gehe zu Frage 2. **NEIN**, gehe zu Frage 5.

2 Ist die gesamte Brust gelblich?

JA, gehe zu Frage 3. **NEIN**, nur ein Teil der Brust ist gelblich, der Rest ist dunkel, gehe zu Frage 4.

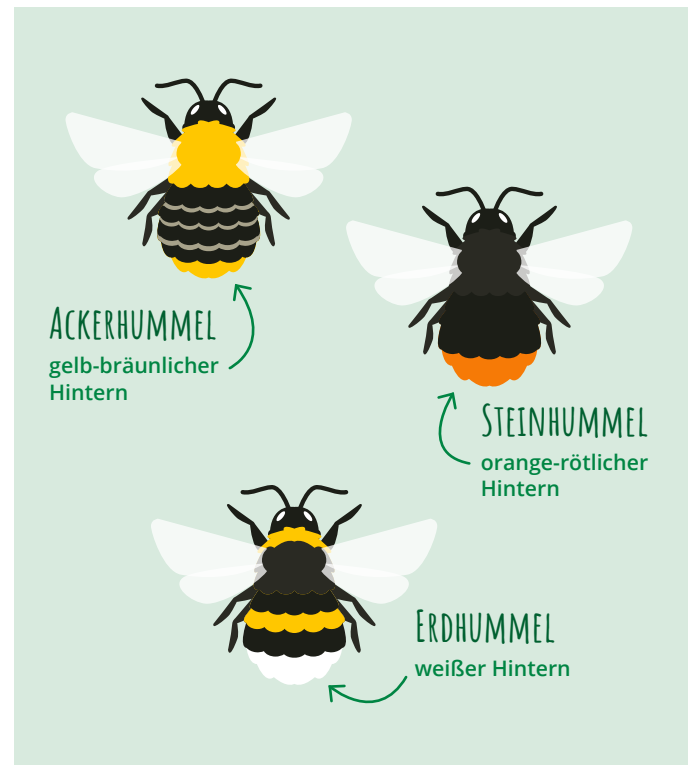
3 Hat das Hinterteil mehrere helle Streifen und eine gelbe Spitze?

JA, genau so gefärbt. **NEIN**, anders gefärbt.
Ackerhummel
Es ist eine andere Hummel: Schlage nach oder trage „unbestimmte Hummel“ ein.

4 Hat die Hummel genau folgende Zeichnung?

Einen gelben Streifen auf der Brust vorn am Kopf, einen gelblichen Streifen vorn am Hinterleib und eine weißgrünliche Hinterleib-Spitze.

JA, genau so gefärbt. **NEIN**, anders gefärbt.
Erdhummel
Artengruppe
Es ist eine andere Hummel: Schlage nach oder trage „unbestimmte Hummel“ ein.



5 Ist die Brust komplett dunkel und nur die Spitze vom Hinterleib rötlich?

JA, genau so gefärbt. **NEIN**, anders gefärbt.
Steinhummel
Artengruppe
Es ist eine andere Hummel: Schlage nach oder trage „unbestimmte Hummel“ ein.