

ZÄHLSHILFE INSEKTENSOMMER

Zweite Zählung 5. bis 14. August 2022

Insekten zählen

Wo: Egal ob Wiese oder Balkon, notiere alle Insekten, die Du in Deinem Beobachtungsraum entdecken kannst, der maximal zehn Meter im Umkreis sein sollte.

Wie: Gib von jedem Insekt, das Du entdecken und bestimmen kannst, die höchste Anzahl an.

Wie lange: Nimm Dir maximal eine Stunde für das Beobachten und Zählen Zeit.

Insekten melden

Deine Meldung kannst Du über www.lbv.de/insektensommer an den LBV schicken.

Du kannst Deine Ergebnisse auch über die App „NABU Insekten-sommer“ einreichen.

Meldungen per Post, E-Mail oder Telefon sind nicht möglich.

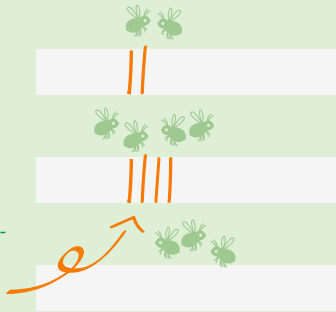
Bis **21. August 2022** kannst Du online und per App Insekten melden.

ZÄHL-BEISPIEL:

Wenn Du zwei Ackerhummeln zur gleichen Zeit siehst, mache zwei Striche für die Zahl 2.

Etwas später beobachtest Du vier Ackerhummeln gleichzeitig, ergänze zwei Striche für die Anzahl 4.

Danach entdeckst Du drei Ackerhummeln. Die höchste Anzahl, in diesem Fall 4, bleibt bestehen. Du machst keine weiteren Striche.



Zum Mitnehmen 2 x falten!

WEITERE INSEKTEN

.....

höchste Anzahl

.....

höchste Anzahl

.....

höchste Anzahl

.....

höchste Anzahl

.....

höchste Anzahl

.....

höchste Anzahl

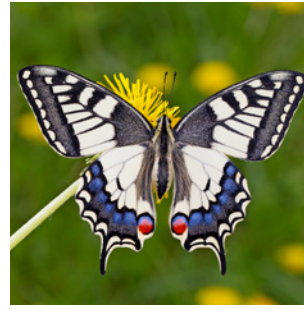


Lerne Insekten digital kennen

Mit dem Insektentrainer kannst Du die Welt der Insekten entdecken und sie interaktiv bestimmen:
www.insektentrainer.de

UNSERE TOP 8

SCHWALBENSCHWANZ



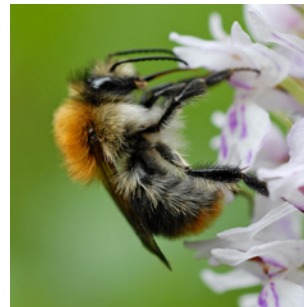
höchste Anzahl

KLEINER FUCHS



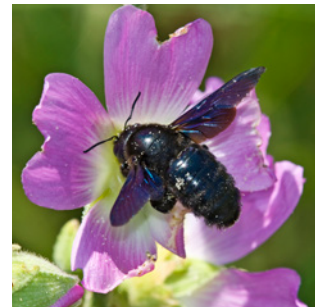
höchste Anzahl

ACKERHUMMEL



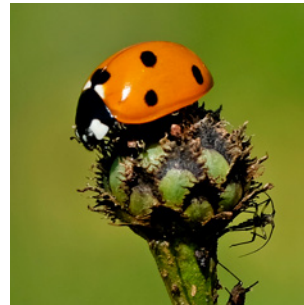
höchste Anzahl

HOLZBIENE



höchste Anzahl

7-PUNKT-MARIENKÄFER



höchste Anzahl

GRÜNES HEUPFERD



höchste Anzahl

BLAUGRÜNE MOSAIKJUNGER



höchste Anzahl

STREIFENWANZE



höchste Anzahl

ZÄHLMILFE ENTDECKUNGSFRAGE

Zweite Zählung 5. bis 14. August 2022

SO ERKENNST DU HUMMELN AM HINTERN

Mit der Entdeckungsfrage die Brummer unter die Lupe nehmen

Sie sind plüschig, summen und brummen - die Hummeln. Die beliebten Insekten sind erstaunlich gute Flieger, friedlich und nützlich. Bei der Entdeckungsfrage kannst Du ganz leicht beim Insektensommer mitmachen und nur diese Hummeln melden.

Drei der häufigsten Hummeln bei uns sind:

Ackerhummel, Erdhummel und Steinhummel.* Kannst Du die Hummeln am Hintern erkennen? Viele Hummelarten kann man an ihrer Farbgebung unterscheiden. Wichtig ist dabei, ob das gesamte Hinterteil oder nur die Spitze gefärbt ist, welche Farben und wie viele Streifen vorhanden sind. Wir sind gespannt auf Deine Entdeckungen!

Mehr Infos zu Hummeln und wie Du sie erkennst unter www.lbv.de/insektensommer.

* Es gibt ein paar (seltener) Doppelgänger unter den Hummeln, deshalb sprechen wir hier von Artengruppen.

ACKERHUMMEL



höchste Anzahl

STEINHUMMEL



höchste Anzahl

ERDHUMMEL



höchste Anzahl

Der Insektensommer ist eine gemeinsame Aktion von LBV und seinem bundesweiten Partner NABU (sowie der Plattform naturgucker.de).
© 2022 LBV,
Eisvogelweg 1,
91161 Hilpoltstein,
www.lbv.de
Fotos: Dr. Eberhard Pfeuffer (2),
Oliver Wittig, Frank Hecker
Grafik: publicgarden GmbH Berlin

Zum Mitnehmen 2 x falten!

HUMMELN AM HINTERN ERKENNEN

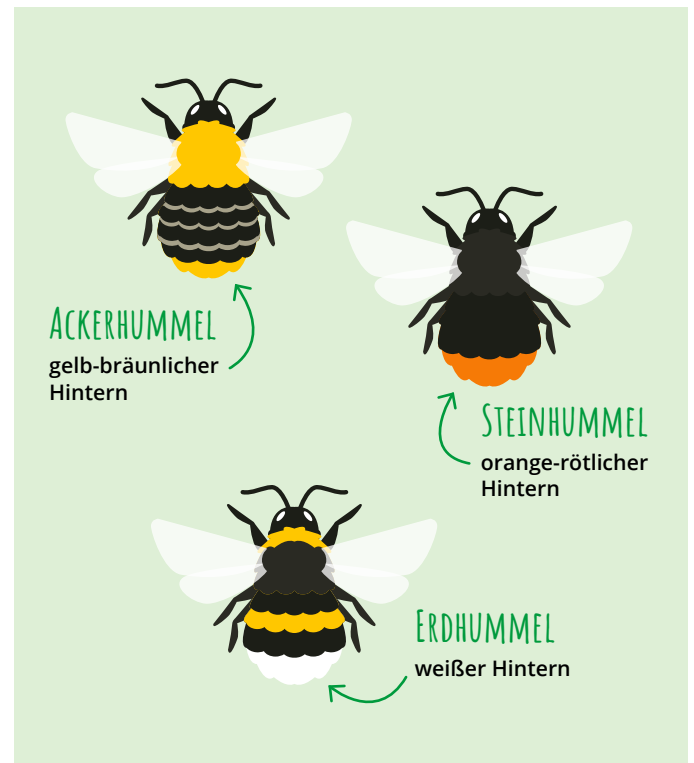
Folge diesen Fragen, um eine Hummel zu bestimmen

- 1 Hat die Hummel gelbe Streifen?**
JA, gehe zu Frage 2. **NEIN**, gehe zu Frage 5.

- 2 Ist die gesamte Brust gelblich?**
JA, gehe zu Frage 3. **NEIN**, nur ein Teil der Brust ist gelblich, der Rest ist dunkel, gehe zu Frage 4.

- 3 Hat das Hinterteil mehrere helle Streifen und eine gelbe Spitze?**
JA, genau so gefärbt. **NEIN**, anders gefärbt.
Ackerhummel *Es ist eine andere Hummel: schlage nach oder trage „unbestimmte Hummel“ ein.*

- 4 Hat die Hummel genau folgende Zeichnung?**
 Einen gelben Streifen auf der Brust vorn am Kopf, einen gelblichen Streifen vorn am Hinterleib und eine weißgrünliche Hinterleib-Spitze.
JA, genau so gefärbt. **NEIN**, anders gefärbt.
Erdhummel *Es ist eine andere Hummel: schlage nach oder trage „unbestimmte Hummel“ ein.*
Artengruppe



- 5 Ist die Brust komplett dunkel und nur die Spitze vom Hinterleib rötlich?**
JA, genau so gefärbt. **NEIN**, anders gefärbt.
Steinhummel *Es ist eine andere Hummel: schlage nach oder trage „unbestimmte Hummel“ ein.*
Artengruppe